




**RICOH**



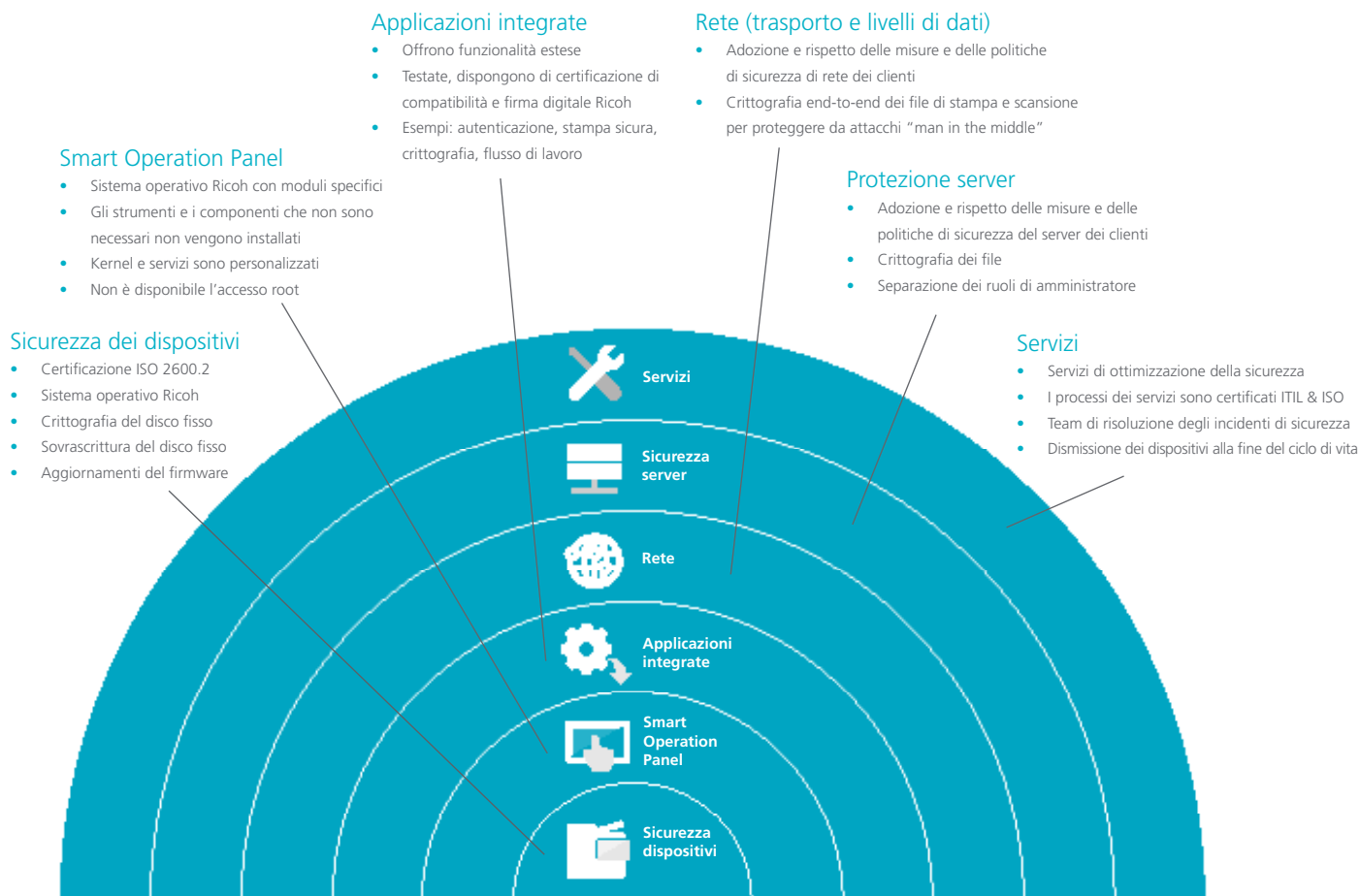
## L'impegno di Ricoh per la sicurezza dei dispositivi

Proteggere informazioni e sistemi. Il metodo  
progressivo Ricoh per la sicurezza dei dispositivi.

# L'impegno di Ricoh: proteggere informazioni e sistemi

## Il metodo progressivo per la sicurezza dei dispositivi

Specifico per stampanti multifunzione. Per altri dispositivi è disponibile un metodo progressivo analogo.



Ricoh adotta un metodo progressivo per la sicurezza dei dispositivi. Ogni dispositivo viene testato e controllato singolarmente secondo le normative IEEE o ISO 2600.2.

Il controllo dei dispositivi è possibile perché Ricoh ha un proprio sistema operativo, applica la crittografia su disco fisso e rilascia aggiornamenti firmware con firma digitale per prevenire l'installazione di componenti malware.

Il livello di sicurezza successivo è l'interfaccia utente Ricoh con kernel personalizzato e senza componenti non necessari. L'accesso root non è disponibile per evitare contaminazioni da software mass market ed errori che possono causare problemi.

Le applicazioni integrate sono sviluppate da terze parti che utilizzano gli strumenti di sviluppo Ricoh. Queste applicazioni sono testate, certificate e dotate di firma digitale Ricoh. I dispositivi Ricoh non accettano applicazioni prive di firma, riducendo così il rischio di installare software malevolo.

Per prevenire l'intercettazione delle informazioni da parte di persone non autorizzate, Ricoh implementa all'interno della rete del cliente un sistema di crittografia end-to-end per i file di stampa e scansione. A livello del server è prevista la crittografia dei file e la separazione dei ruoli di amministratore.